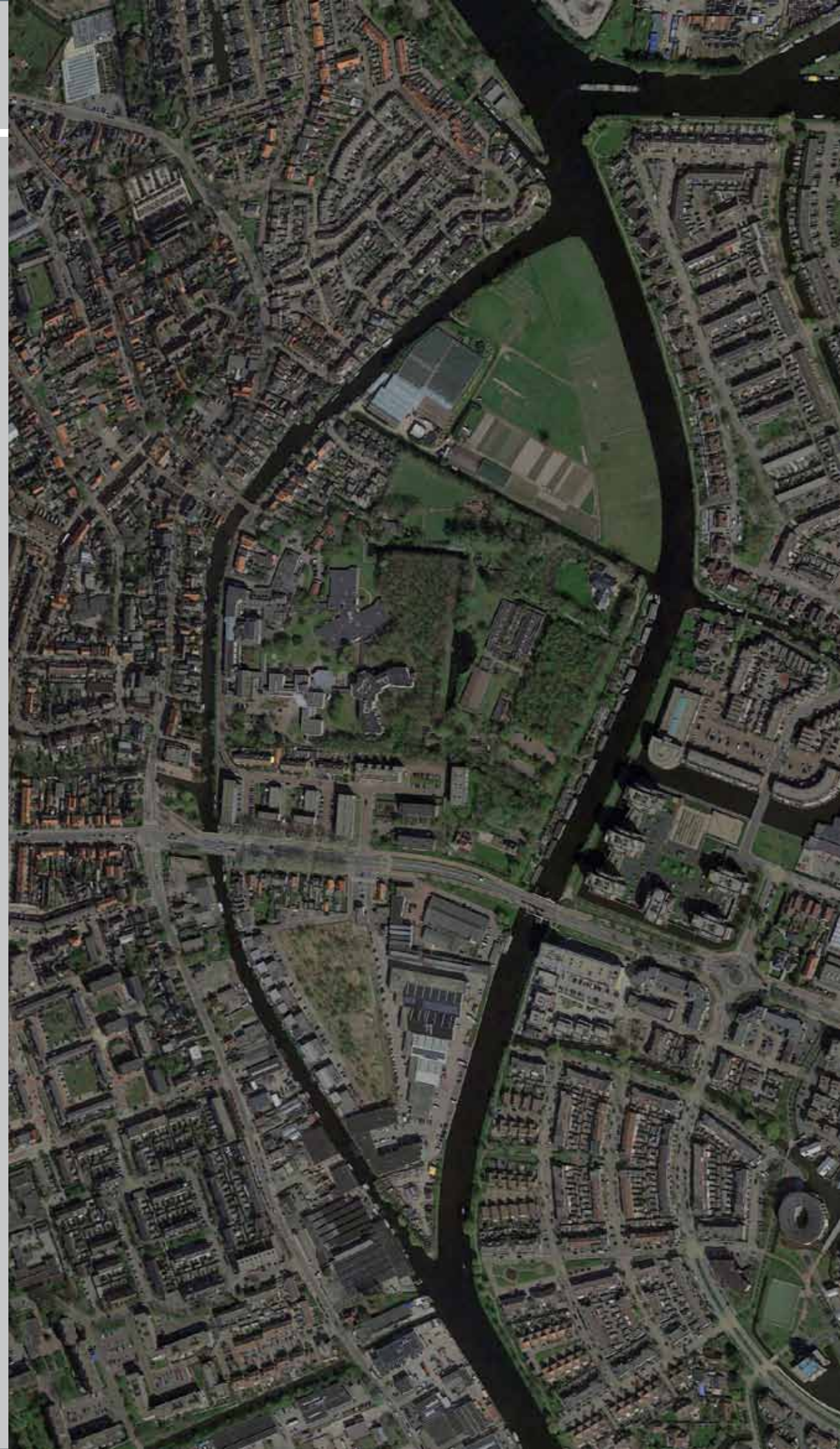


Rijnpark - De Wilbert - Heerenschool

VAN HOF ...

TOT HOF

Presentatie 31 maart 2021



Voorwoord

Katwijk krijgt een mooi nieuw park genaamd het Rijnpark. Dit park komt op een centrale plek, in het hart van het dorp, dicht tegen het oude centrum. Het zal bestaan uit een samenspel van twee prachtige groene ruimtes: De Wilbert en de Kwakelwei. Het eerst deel wordt gevormd door de oude tuin van De Wilbert dat ook wel bekend staat als het Heerenschoolbos en zich kenmerkt door mooie waterpartijen, lanen, bosschages en sporen van de oude buitenplaats en kloostertuin. Het tweede deel zal bestaan uit de Kwakelwei dat een nieuwe invulling zal krijgen en geheel zal worden ingericht naar de wensen en eisen voor een hedendaags park. Daar komt ruimte voor sport, spel, wandelen en natuurbeleving.

Het nieuwe park komt er niet vanzelf. Om dit te realiseren moeten de beide delen getransformeerd worden, vergroent en toegankelijk worden gemaakt. De Wilbert kent al het nodige groen, maar is ook nog grotendeels in gebruik als zorgterrein. De Wilbert zal gefaseerd hersteld worden, hand in hand met de benodigde vernieuwing van zorggebouwen op het terrein. Het terrein kent zeker mooie delen, maar is ook verrommeld en kent achterstallig onderhoud. Ook daar wordt dan aan gewerkt.

De Kwakelwei is nu nog privaat eigendom, heeft een agrarische bestemming en is niet toegankelijk. Er bevindt zich onder andere een kas en diverse schuren en opstallen. De aanwezige voorzieningen moeten eerst worden opgeruimd. Vervolgens wordt een ruim park aangelegd met bosschages, open speelweides, diverse wandelpaden, zit- en speelplekken en ruime natuurlijke oevers langs de waterkanten.

De herontwikkeling van de Kwakelwei is niet mogelijk zonder goede kostendrager. Deze wordt gevonden in de ontwikkeling van een kleinschalig woonmilieu aan de oostkant van het terrein. De centrumkant blijft daarbij open en onbebouwd. De nieuwbouw komt in een parkachtige setting, omgeven door water en groen. Het is een kwaliteitsvolle woningbouwontwikkeling die verrijkend is voor het aanzien van het park en meegenomen kan worden in het ommetje door het park. Voor het herstel van De Wilbert zal ook een kostendrager gevonden moeten worden. Aan de oostzijde van het plangebied is een zone gereserveerd waar in later stadium eveneens zorg of woningbouw ontwikkeld kan worden.

Met deze nieuwe ontwikkelingen ontstaat een rijk en ruim park met twee gezichten. Aan de ene kant een park dat nieuw en fris is (de Kwakelwei) en aan de andere zijde gestoeld op een rijk verleden (de Wilbert). De twee delen van het park worden met elkaar verbonden door wandelpaden. Deze zijn naadloos verbonden met de rest van het dorp, zodat het park van verschillende kanten bereikt kan worden. Onderdeel van het plan is ook een nieuwe brug over de Oude Rijn zodat het direct toegankelijk is vanuit het dorp. Het Rijnpark is daarmee een park voor iedereen.

Rijnpark - De Wilbert - Heerenschool



Rijnpark - De Wilbert - Heerenschool





Rijnpark - De Wilbert - Heerenschool

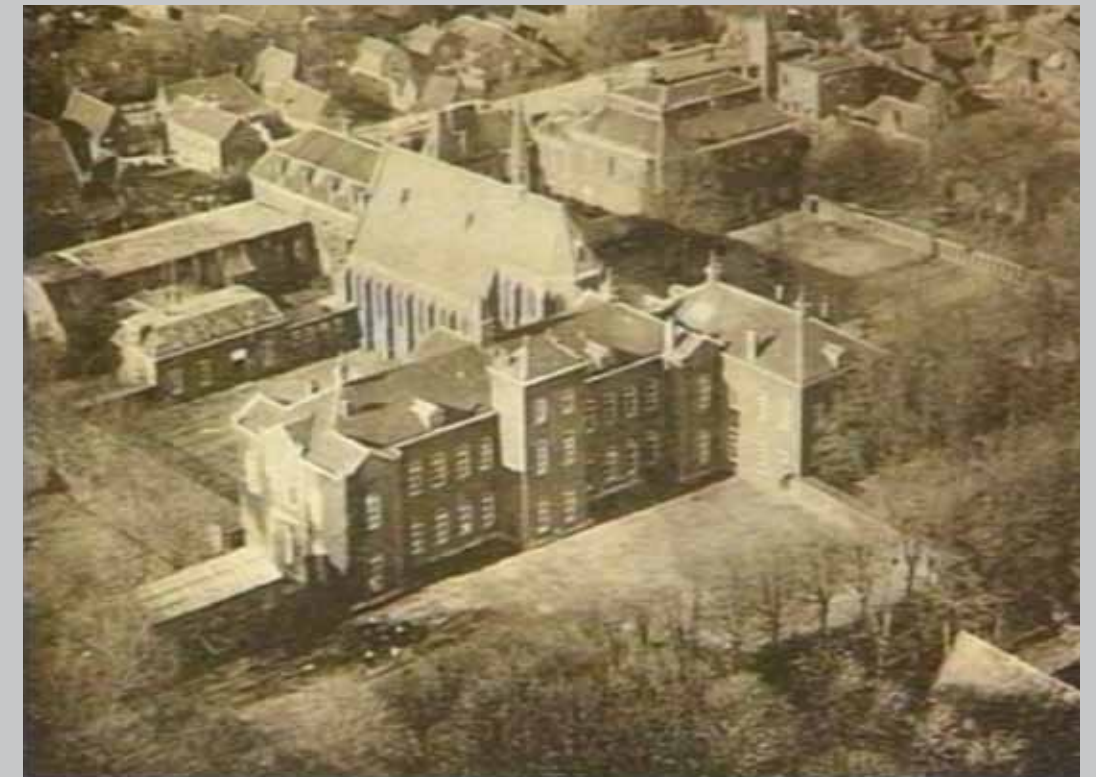
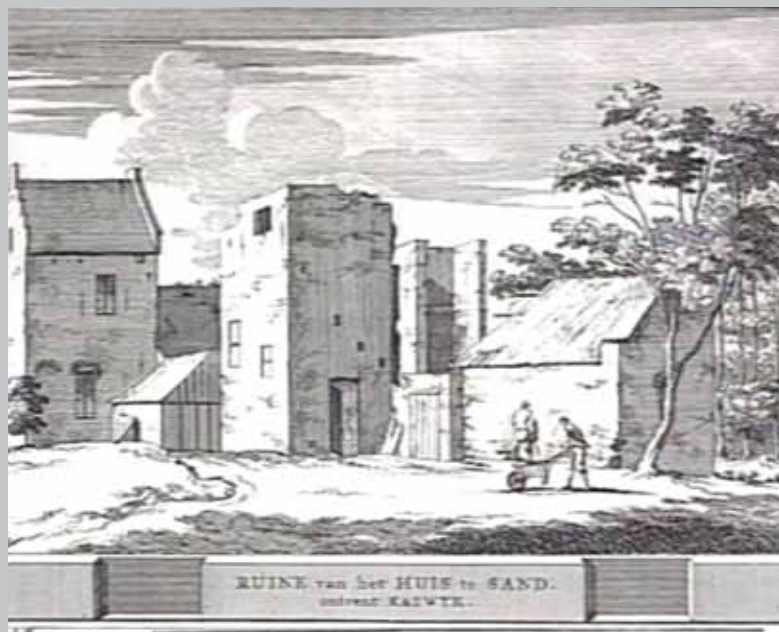
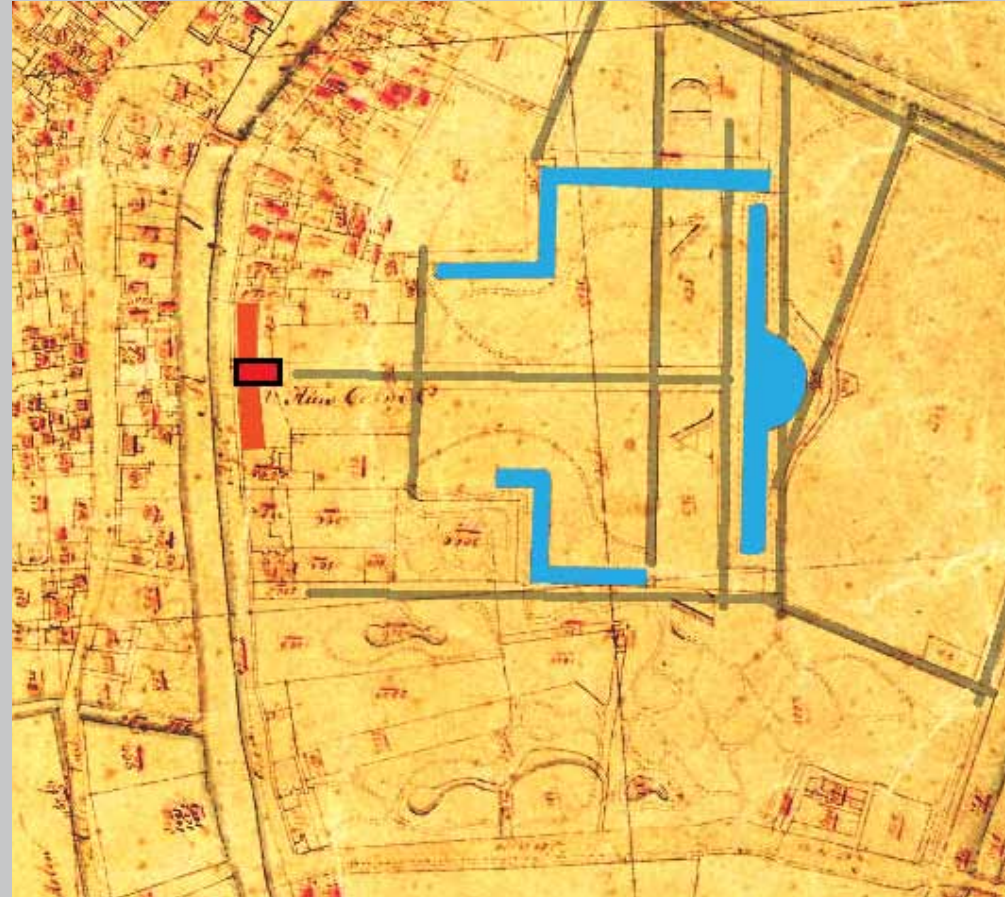
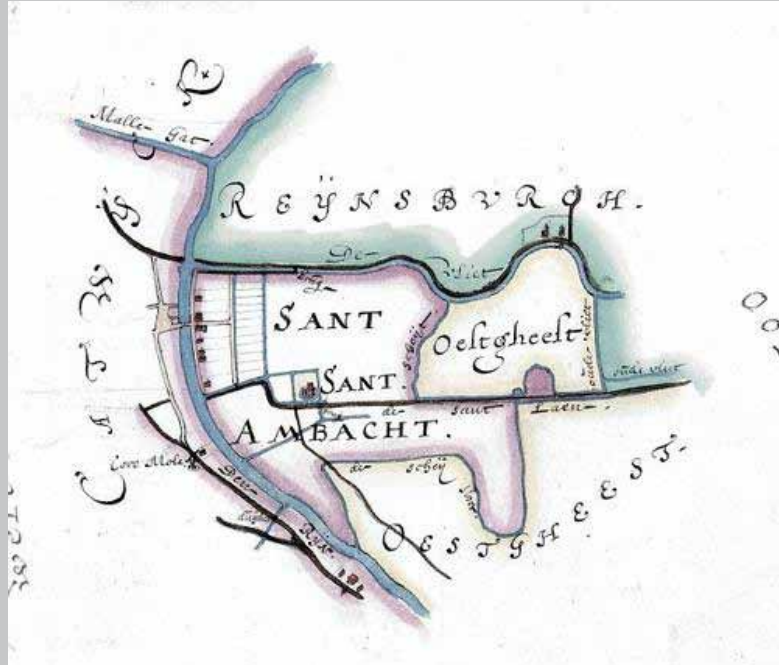


Rijnpark - De Wilbert - Heerenschool

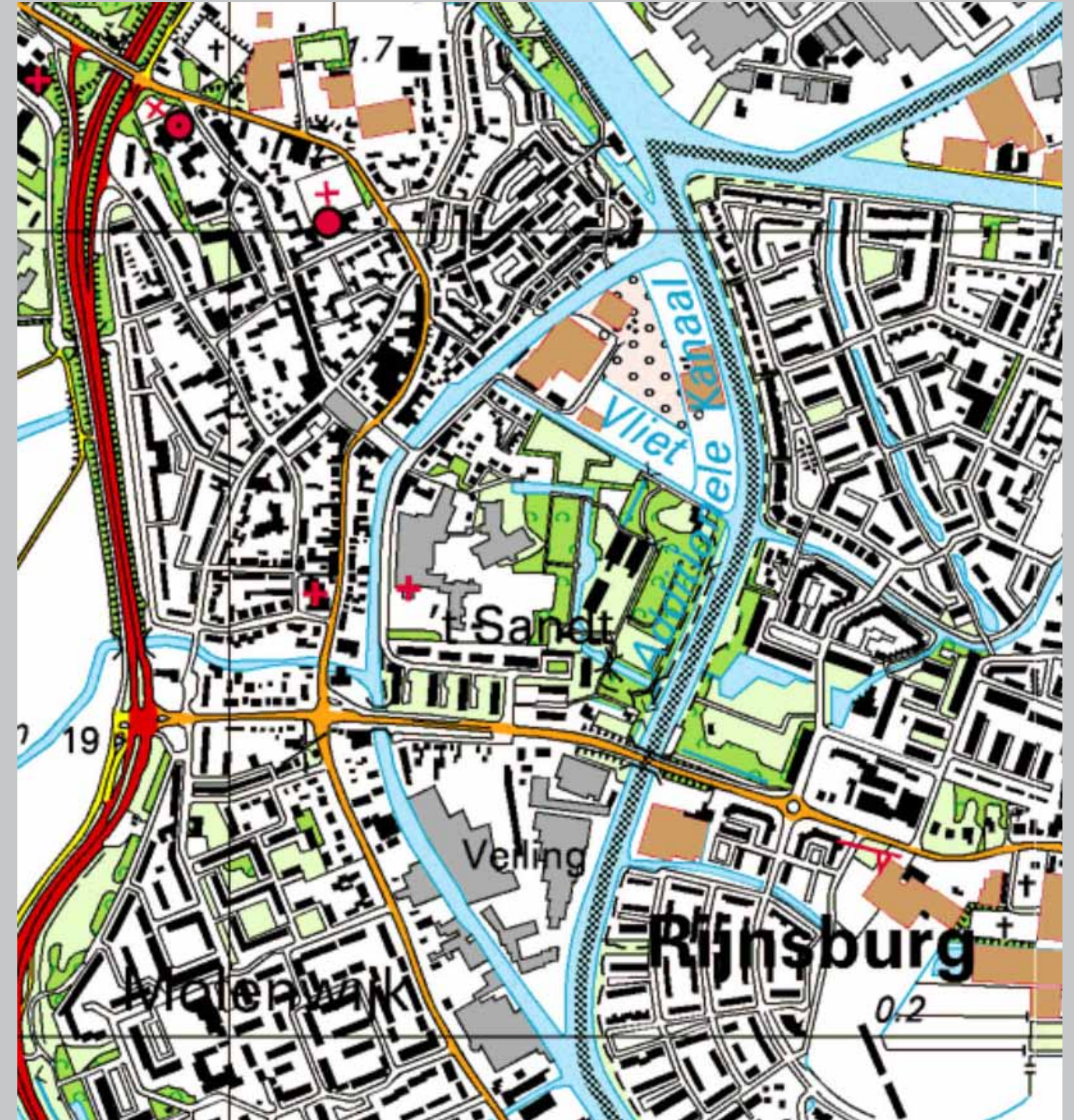
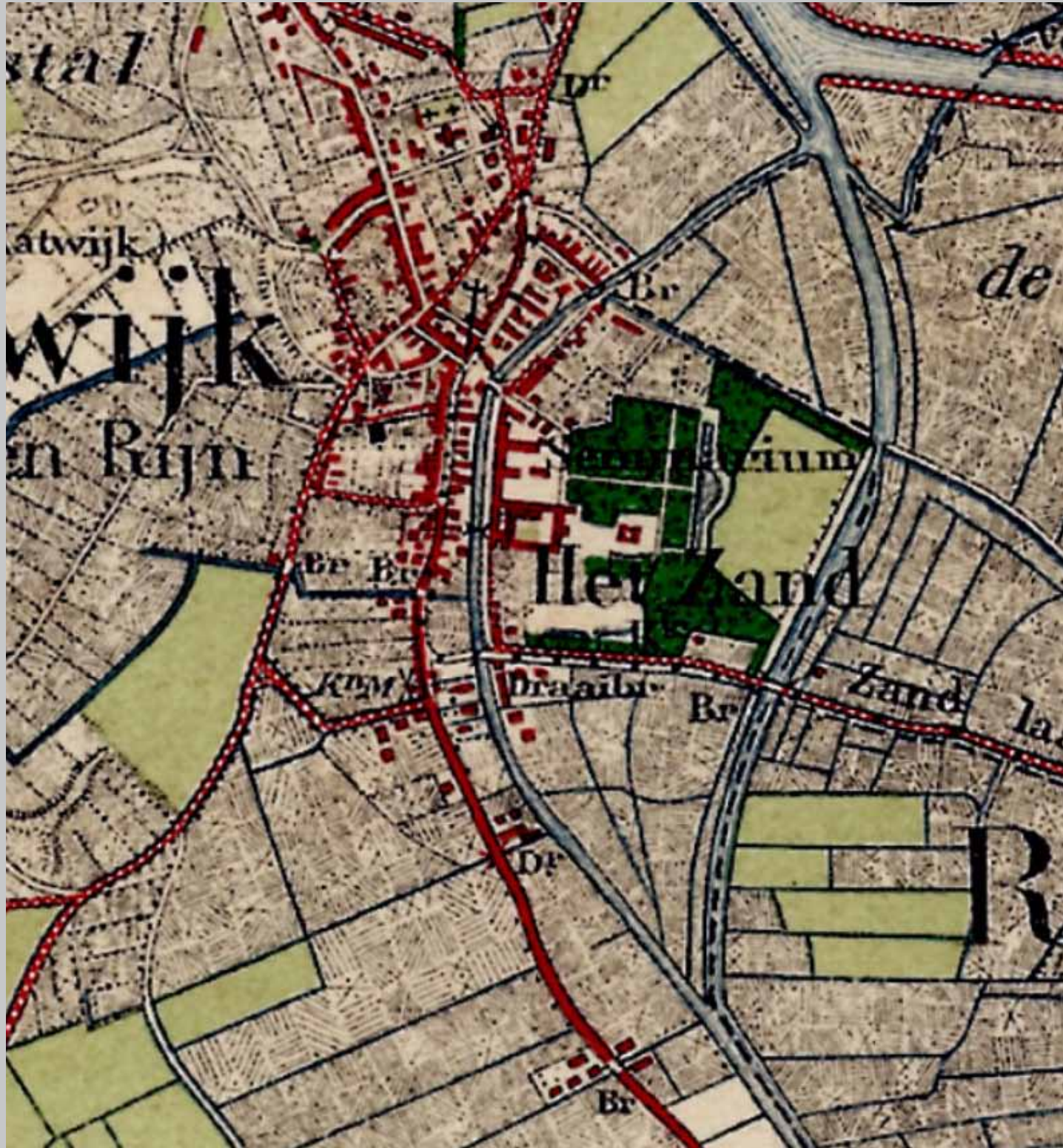


Rijnpark - De Wilbert - Heerenschool

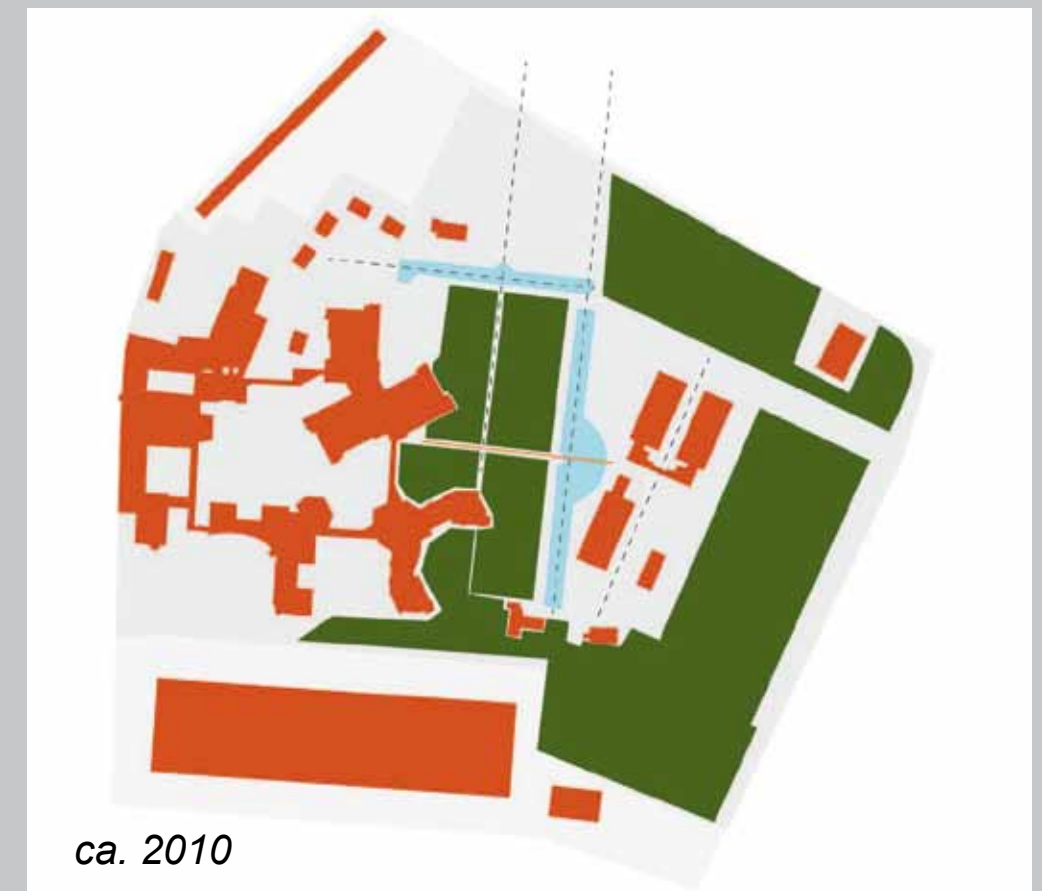
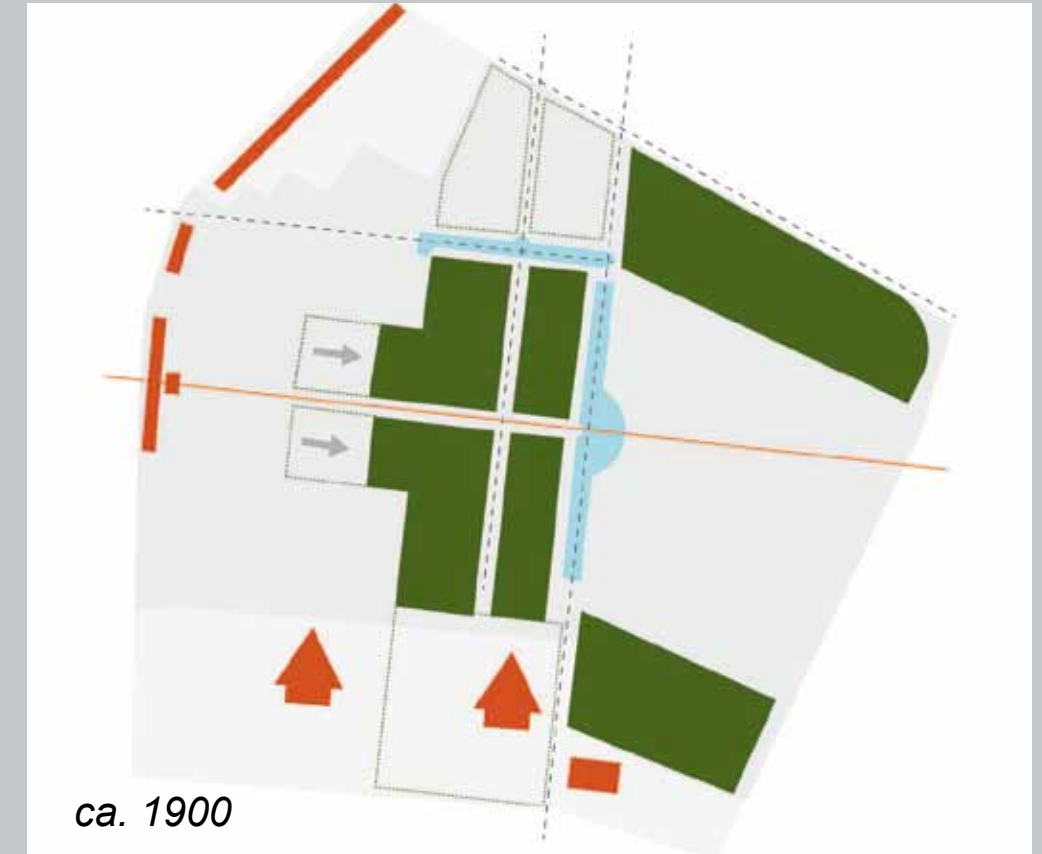
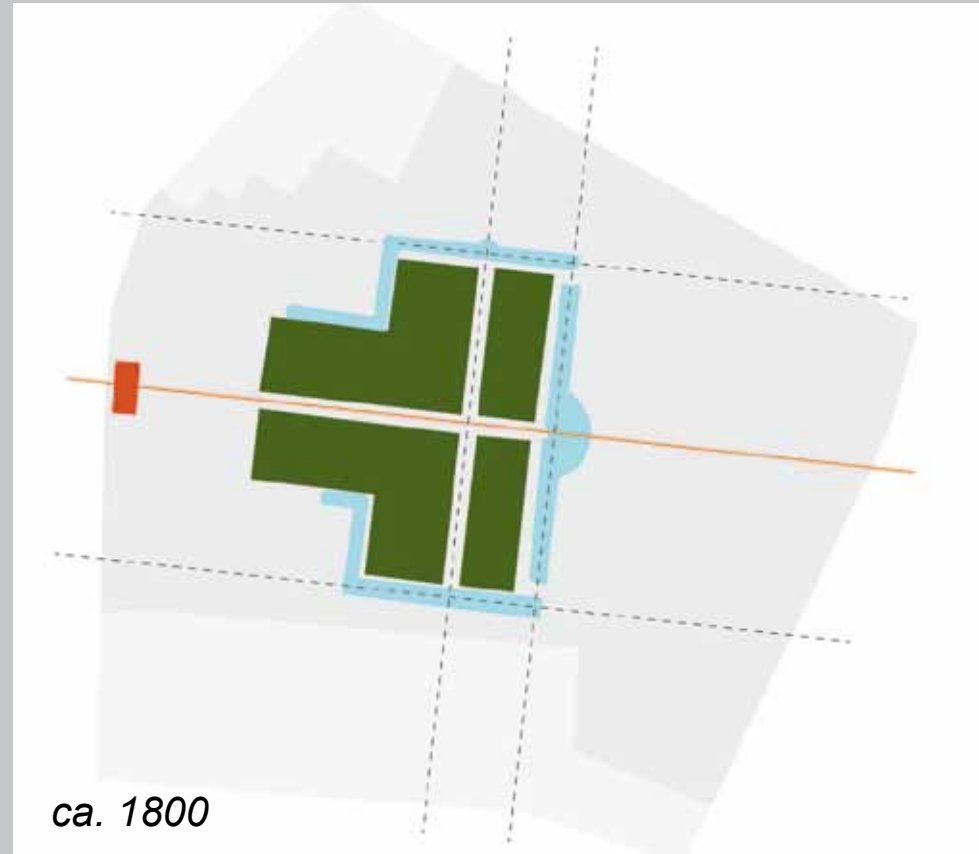
Kasteel > Buitenplaats > Heerenschool > Seminarie > Verzorgingstehuis



Situatie 1930 versus 2018



Historische ontwikkeling



Rijnpark - De Wilbert - Heerenschool

Huidige situatie



Rijnpark - De Wilbert - Heerenschool

Huidige situatie - bebouwing



Rijnpark - De Wilbert - Heerenschool

Visie uit 2017 voor De Wilbert



Rijnpark - De Wilbert - Heerenschool

Betrekken noordzijde

Kansen!



Rijnpark - De Wilbert - Heerenschool

Betrekken noordzijde

kansen voor groen:

- openbaar stadspark voor Katwijkers, jong en oud
- eenheid en samenhang
- behoud cultuurhistorische waarde
- herstel oude structuren en verbanden
- goed bereikbaar en herkenbaar
- ...

kansen voor zorg en wonen:

- ouderen betrekken, ontmoeting stimuleren
- sociaal veilige omgeving
- toekomstbestendige zorg
- toekomstbestendig wonen
- publiek private samenwerking (verpleging, verzorging, begeleiding)
- ...



Rijnpark - De Wilbert - Heerenschool

Voorstel integrale visie



Rijnpark - De Wilbert - Heerenschool

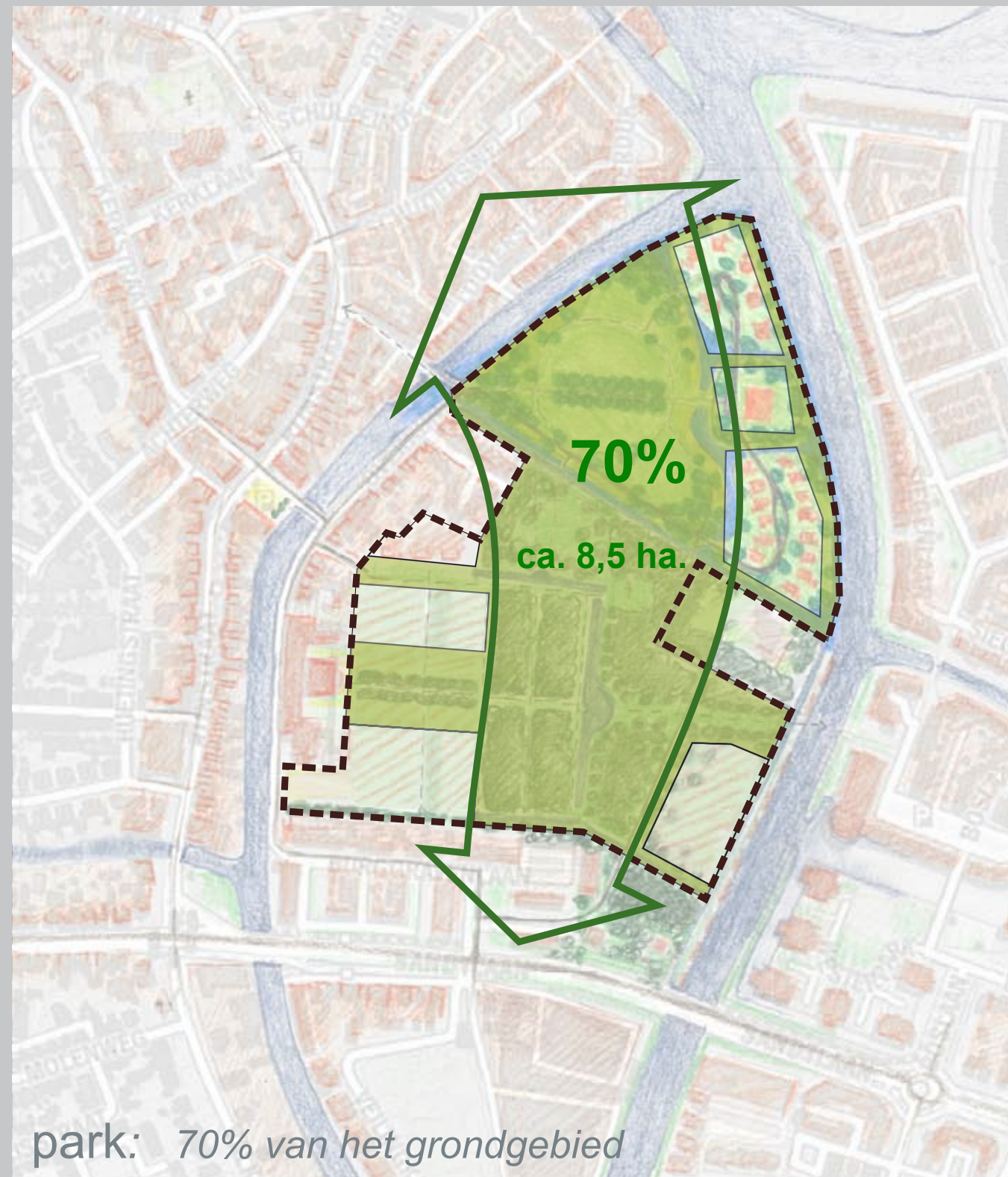
Mogelijke uitwerking van de visie







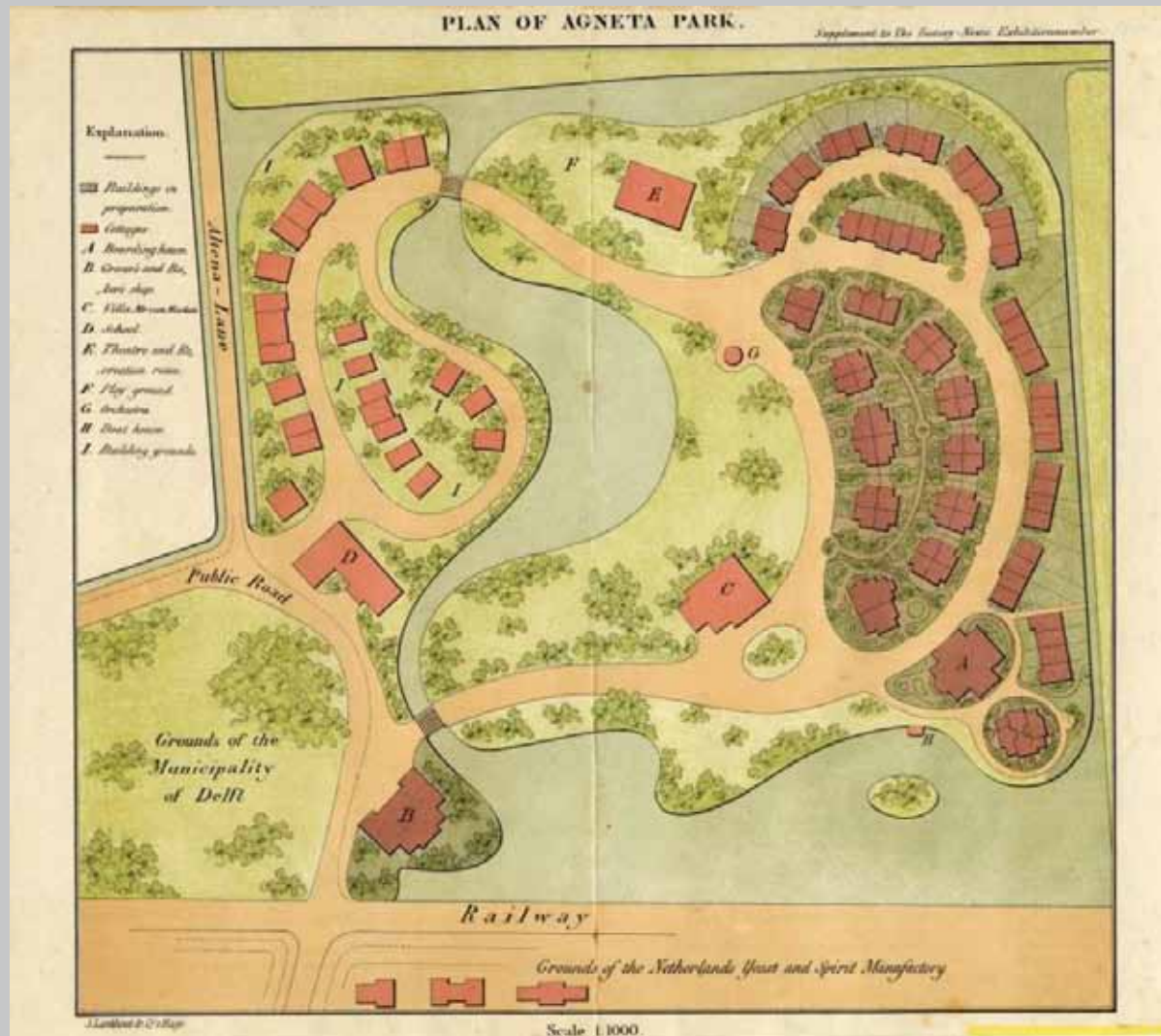
rij- en wandelroutes





Schetsvisie Rijnpark

Rijnpark - De Wilbert - Heerenschool



Referentieproject Agnetapark

Referentiebeelden park



Referentiebeelden van een nieuw Hof



Referentiebeelden nieuwe brug en landschappelijk wonen



Rijnpark - De Wilbert - Heerenschool



Vergelijking park Dorpsweide

Rijnpark - De Wilbert - Heerenschool



Vergelijking Merovechpark